



**Ombwdsmon
Ombudsman**
Cymru · Wales



Hawdd ei
Ddarllen

Ymchwiliadau ar ei Liwt ei Hun

Meini Prawf ar gyfer Ymchwiliad



Cyflwyniad



Ombwdsmon
Ombudsman
Cymru · Wales

Mae'r ddogfen hon yn dod gan **Ombwdsmon Gwasanaethau Cyhoeddus Cymru (OGCC)**.



Fel arfer, rydyn ni yn cychwyn ymchwiliad i wasanaeth cyhoeddus oherwydd bod rhywun wedi gwneud cwyn.



Weithiau byddwn ni yn cychwyn ymchwiliad er nad oes neb wedi gwneud cwyn.



Mae hyn yn cael ei alw yn **Ymchwiliad ar ei Liwt ei Hun**.



Mae'r ddogfen hon yn esbonio sut rydyn ni yn penderfynu cychwyn **Ymchwiliad ar ei Liwt ei Hun**.



Ombwdsmon
Ombudsman
Cymru · Wales

Mae'r Ombwdsmon
**Gwasanaethau Cyhoeddus
Cymru (OGCC)** yn sefydliad
annibynnol sy'n delio â chwynion
am **wasanaethau cyhoeddus**
sy'n cael eu cynnig gan:



- Cynghorau lleol
- Y Gwasanaeth Iechyd Gwladol (GIG)
- Cymdeithasau tai Llywodraeth
- Cymru



Mae **gwasanaeth cyhoeddus** yn
wasanaeth sy'n cael ei gynnig
gan sefydliad sy'n rhan o'r
Llywodraeth.

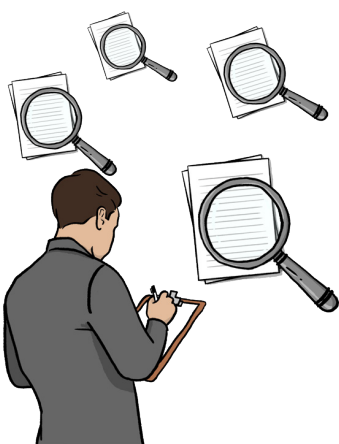
2 fath o Ymchwiliad ar ei Liwt ei Hun

Mae 2 fath o Ymchwiliad ar ei Liwt ei Hun:



- Pan rydyn ni yn edrych i mewn i rywbeth sydd ddim yn dod gan aelod o'r cyhoedd.

Mae hyn yn cael ei alw yn **'Ymchwiliad ar ei Liwt ei Hun Ehangach'**



- Pan rydyn ni eisoes yn edrych i mewn i rywbeth ac yn penderfynu ymchwilio i fwy o bethau.

Mae hyn yn cael ei alw yn **'Ymchwiliad Estynedig'**

Sut rydyn ni yn penderfynu cychwyn ymchwiliad ehangach



Mae angen i ni gael digon o wybodaeth sy'n dangos y dylen ni gychwyn ymchwiliad.

Gall y wybodaeth ddangos:

- Mae'r gwasanaeth wedi cael ei redeg yn wael
- Mae'r gwasanaeth yn cael ei redeg yn wael
- Efallai y bydd y gwasanaeth yn dechrau cael ei redeg yn wael
- Mae rhywbeth yn mynd o'i le yn y sefydliad cyfan



Gall y wybodaeth ddod gan:

- Rywun sydd wedi gwneud cwyn, neu rywun sy'n gweithio yn y sefydliad



- O ymchwiliadau eraill yr ydyn ni wedi bod yn eu gweithio arnyn nhw



- Pobl sydd wedi gweld pethau yn mynd o'i lle



- Sefydliadau eraill sydd wedi gweld bod pethau'n mynd o'i lle yn y sefydliad hwn



Rydyn ni yn edrych ar y wybodaeth i weld:

- A fyddai ymchwiliad yn helpu pobl



- A yw'r broblem am niweidio rhywun



- A yw'r broblem yn effeithio ar lawer o bobl



- A yw'n dangos bod y broblem yn un ddifrifol



Yna byddwn ni yn gofyn i sefydliadau a phobl eraill a ddylen ni gychwyn ymchwiliad.

Sut rydyn ni yn penderfynu cychwyn ymchwiliad estynedig



Os ydyn ni yn edrych i mewn i ran o wasanaeth efallai y byddwn ni yn cychwyn ymchwiliad i

- Ran arall o'r un gwasanaeth



- Gwasanaeth arall sy'n debyg



Byddwn ni yn siarad â'r bobl rydyn ni yn ystyried ymchwilio iddyn nhw.



Byddwn ni yn rhoi cyfle iddyn nhw roi gwybodaeth i ni.



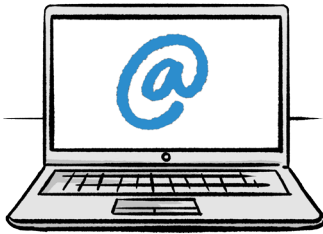
Os yw'n wasanaeth iechyd, efallai y bydd cyfle iddyn nhw wneud pethau yn well.

Sut i gysylltu â ni

Gallwch chi gysylltu â ni trwy:



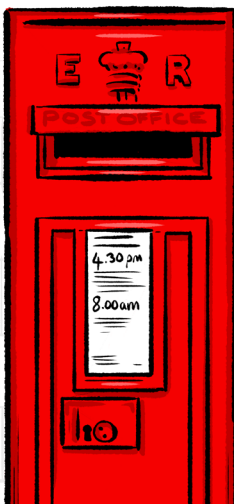
Ffôn:
0300 790 0203



Ebost:
holwch@ombwdsmon.cymru



Gwefan:
www.ombwdsmon.cymru



Post:
**Ombwdsmon Gwasanaethau
Cyhoeddus Cymru
1 Ffordd yr Hen Gae
Pencoed
CF35 5LJ**